

# Sopar

M A K E L A A R S



PURMEREND  
Ds. M.L. Kingweg 26

# Welkom!

Met veel zorg en aandacht hebben wij deze brochure voor je samengesteld. Wij staan te popelen om je een goed en compleet beeld te geven van deze woning. Ons doel is om jou tijdens het bezichtigen te begeleiden en op de juiste manier een fijne en eerlijke indruk van het huis te geven.

Heb je na afloop nog vragen of wil je extra informatie? Wij staan altijd voor je klaar.

Veel kijkplezier!

Hartelijke groet,

Erika Doezie

Register Makelaar

[erika@sopar.nl](mailto:erika@sopar.nl) 06-52306141

**verkoop**

**9.2**

**funda**

**aankoop**

**9.5**

**funda**



[www.sopar.nl](http://www.sopar.nl)

| 0299-420097

| [info@sopar.nl](mailto:info@sopar.nl)



## KENMERKEN

€ VRAAGPRIJS  
€ 415.000

BOUWJAAR  
1972

WOONOPPERVLAKTE  
131 M<sup>2</sup>

PERCELOPPERVLAKTE  
139 M<sup>2</sup>

INHOUD  
463 M<sup>3</sup>

ENERGIELABEL  
B



## OMSCHRIJVING

Ruime gezinswoning met zonnige tuin op het zuidwesten!

Bent u op zoek naar een comfortabele en verrassend ruime woning op een fijne woonlocatie? Dan is deze tussenwoning aan de Ds. Martin Luther Kingweg 26 zeker een bezichtiging waard!

Met maar liefst 131 m<sup>2</sup> woonoppervlakte, een perceel van 139 m<sup>2</sup>, vier slaapkamers en een zonnige achtertuin op het zuidwesten biedt deze woning volop ruimte voor het hele gezin. De tuin vormt een heerlijke verlenging van de leefruimte en is een plek waar u optimaal kunt genieten van het buitenleven. Denk aan gezellige barbecues met vrienden en familie, ontspannen momenten in de middagzon of lange zomeravonden waarop u samen nog uren kunt natafelen.

De woning beschikt over een lichte en ruime woonkamer met directe verbinding naar de tuin. De open keuken zorgt voor een gezellige leefruimte waar koken en samen zijn moeiteloos samenkomen. Dankzij de grote raampartijen geniet u van veel natuurlijke lichtinval, wat bijdraagt aan een prettige en uitnodigende sfeer. Daarnaast zorgt de sfeervolle gashaard voor extra warmte en gezelligheid tijdens de koudere maanden, waardoor de woonkamer een fijne plek is om samen te komen.

Op de eerste verdieping bevinden zich drie ruime slaapkamers en een nette badkamer. Deze verdieping biedt volop mogelijkheden voor een gezin, maar leent zich ook uitstekend voor het creëren van een thuiswerkplek, hobbyruimte of logeerkamer. Op de tweede verdieping is bovendien een extra slaapkamer aanwezig, wat de woning nog meer flexibiliteit geeft in het gebruik.

### Kenmerken

- Woonoppervlakte circa 131 m<sup>2</sup>
- Perceeloppervlakte 139 m<sup>2</sup>
- Vier slaapkamers
- Open keuken
- Tuin op het zuidwesten
- Grotendeels kunststof kozijnen
- Rolluiken aanwezig
- Sfeervolle gashaard
- Energielabel B
- Goede voorzieningen in de directe omgeving



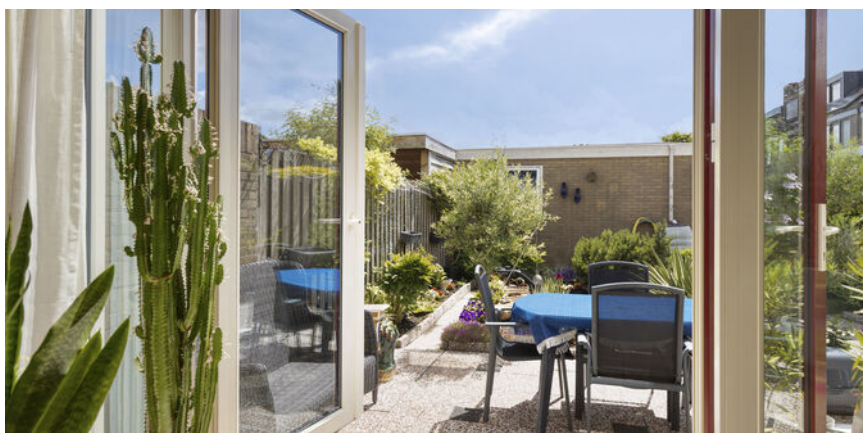
AANTAL SLAAPKAMERS

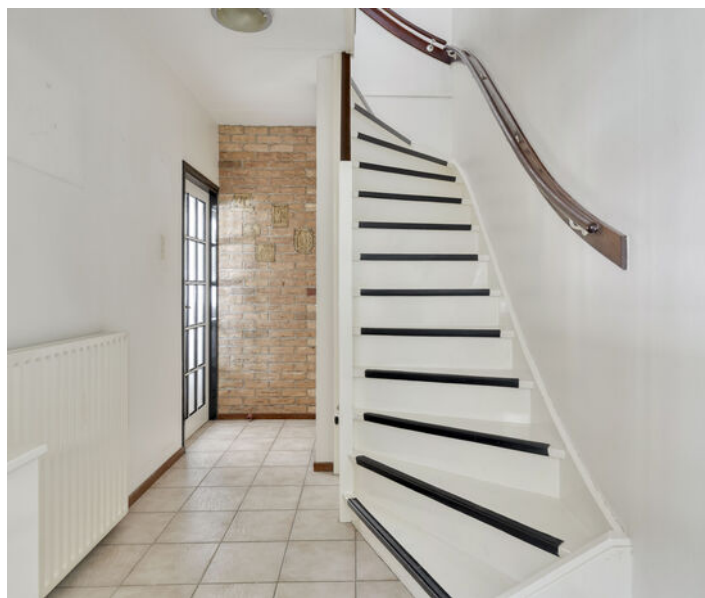
4



EXTERNE BERGRUIMTE

12 m<sup>2</sup>


















# KADASTER

Kadastrale kaart

Uw referentie: ---



0 5 10 15 20 25m

<p>12345 25</p> <p>— Vastgestelde kadastrale grens — Voorlopige kadastrale grens — Administratieve kadastrale grens — Bebouwing</p>	<p>Deze kaart is noordgericht</p> <p>Perceelnummer</p> <p>Huisnummer</p>	<p>Schaal 1: 500</p> <p>Kadastrale gemeente Purmerend</p> <p>Sectie D</p> <p>Perceel 3154</p>	
---	--	---	---

Voor een eensluidend uittreksel, geleverd op 26 mei 2026  
De bewaarder van het kadaster en de openbare registers

Aan dit uittreksel kunnen geen betrouwbare maten worden ontleend.  
De Dienst voor het kadaster en de openbare registers behoudt zich de intellectuele eigendomsrechten voor, waaronder het auteursrecht en het databankenrecht.

# PLATTEGROND



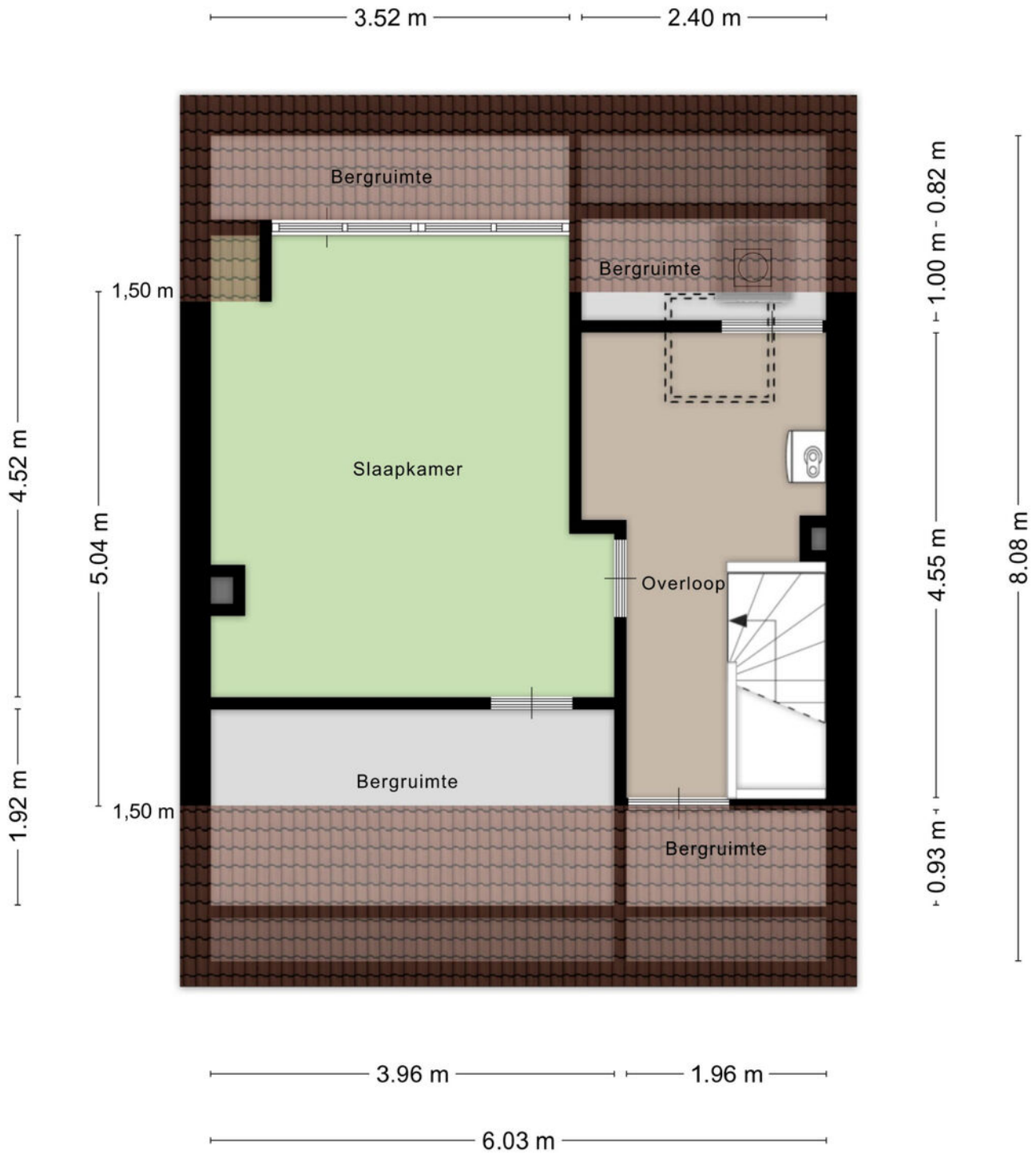
Aan de plattegronden kunnen geen rechten worden ontleend  
© Zibber [www.zibber.nl](http://www.zibber.nl)

# PLATTEGROND



Aan de plattegronden kunnen geen rechten worden ontleend  
© Zibber [www.zibber.nl](http://www.zibber.nl)

# PLATTEGROND



Aan de plattegronden kunnen geen rechten worden ontleend  
© Zibber [www.zibber.nl](http://www.zibber.nl)

# LIJST VAN ZAKEN

	Blijft achter	Gaat mee	Ter overname
<b>Woning - Interieur</b>			
(Gas)kachels	X		
Verlichting, te weten			
- inbouwspots/dimmers	X		
- opbouwspots/armaturen/lampen/dimmers		X	
- losse (hang)lampen		X	
Raamdecoratie/zonwering binnen, te weten			
- gordijnrails	X		
- gordijnen	X		
- vitrages	X		
- (losse) horren/rolhorren	X		
Vloerdecoratie, te weten			
- vloerbedekking	X		
- plavuizen	X		
<b>Woning - Keuken</b>			
Keukenblok (met bovenkasten)	X		
Keuken (inbouw)apparatuur, te weten			
- kookplaat	X		
- (gas)fornuis	X		
- afzuigkap	X		
- magnetron	X		
- oven	X		
- koelkast	X		
- vriezer	X		
- koel-vriescombinatie	X		
- vaatwasser	X		
<b>Woning - Sanitair/sauna</b>			
Toilet met de volgende toebehoren			
- toilet	X		
- fontein	X		
Badkamer met de volgende toebehoren			
- douche (cabine/schermb)	X		
- wastafel	X		
- wastafelmeubel	X		
- planchet	X		
<b>Woning - Exterieur/installaties/veiligheid/energiebesparing</b>			
Brievenbus	X		

# LIJST VAN ZAKEN

	Blijft achter	Gaat mee	Ter overname
(Voordeur)bel	X		
(Klok)thermostaat	X		
Rolluiken	X		
Zonwering buiten	X		
Veiligheidsschakelaar wasautomaat		X	
Waterslot wasautomaat		X	
Warmwatervoorziening, te weten			
- CV-installatie	X		
<b>Tuin - Inrichting</b>			
Tuinaanleg/bestrating	X		
Beplanting	X		
<b>Tuin - Verlichting/installaties</b>			
Buitenverlichting	X		
Tijd- of schemerschakelaar/bewegingsmelder	X		
<b>Tuin - Bebouwing</b>			
Kasten/werkbank in tuinhuis/berging	X		



## Ik wil mijn huis verkopen

Het verkopen van je woning is een belangrijke beslissing waarbij veel komt kijken. Bij Sopar begrijpen we dat geen enkele woning en geen enkele verkoper hetzelfde is. Daarom starten we altijd met een persoonlijk gesprek, waarin we luisteren naar jouw wensen en verwachtingen. Op basis daarvan bepalen we samen de juiste verkoopstrategie.

Wij zorgen voor een sterke presentatie van je woning, met professionele fotografie, duidelijke informatie en maximale zichtbaarheid op de juiste kanalen. Tijdens het hele verkoopproces houden we je actief op de hoogte en staan we klaar met eerlijk advies. Zo verloopt de verkoop transparant, ontspannen en met het beste resultaat voor jou.

- S** Persoonlijke begeleiding van eerste gesprek tot overdracht.
- S** Een doordachte verkoopstrategie, afgestemd op jouw woning.
- S** Professionele presentatie en maximale zichtbaarheid Actieve begeleiding van bezichtigingen en onderhandelingen.
- S** Gericht op een snelle doorlooptijd én een optimale verkoopopbrengst.
- S** Duidelijke communicatie en volledige ontzorging.

## Ik wil een huis kopen

Een huis kopen is spannend. Onze aankoopmakelaar begeleidt je persoonlijk bij elke stap, van het in kaart brengen van je woonwensen tot de sleuteloverdracht.

Met ons persoonlijke zoekstelsel ontvang je als eerste woningen die aansluiten bij jouw wensen, vaak nog vóór ze openbaar worden aangeboden.

We adviseren je bij bezichtigingen, bieden en onderhandelingen en zorgen voor een soepel en duidelijk aankoopproces. Zo koop je met zekerheid én een goed gevoel een woning die echt bij je past.

- S** Persoonlijk gesprek om jouw woonwensen helder te krijgen.
- S** Toegang tot ons persoonlijke zoekstelsel.
- S** Als eerste op de hoogte van woningen die bij je passen.
- S** Deskundig advies bij bezichtigingen, bieden en onderhandelen.
- S** Begeleiding tot en met de sleuteloverdracht.

Scan de QR code en lees meer over onze aankoopbegeleiding.





# Ook **S**uccesvol je woning verkopen?

Wij komen graag bij je langs voor een **gratis** waardbepaling.

Wij komen geheel vrijblijvend bij je langs om je deskundig advies te geven over de waarde van je woning en hoe wij als jouw makelaar je woning zo goed mogelijk zouden presenteren in de markt.

Scan de QR-code en plan direct een vrijblijvende waarde-indicatie!





**INTERESSE IN DEZE WONING?**  
NEEM CONTACT OP MET ONS KANTOOR

Nieuwstraat 74 -78 | 1441 CN | Purmerend  
0299-420097 | [info@sopar.nl](mailto:info@sopar.nl) | [www.sopar.nl](http://www.sopar.nl)

**Sopar**  
M A K E L A A R S