

Sopar

M A K E L A A R S



PURMEREND
Kaftanstraat 6

Welkom!

Met veel zorg en aandacht hebben wij deze brochure voor je samengesteld. Wij staan te popelen om je een goed en compleet beeld te geven van deze woning. Ons doel is om jou tijdens het bezichtigen te begeleiden en op de juiste manier een fijne en eerlijke indruk van het huis te geven.

Heb je na afloop nog vragen of wil je extra informatie? Wij staan altijd voor je klaar.

Veel kijkplezier!

Hartelijke groet,

Marc Jonk
Register Makelaar-Register Taxateur o.g.
marc@sopar.nl 06-51138312



verkoop

9.2

funda

aankoop

9.5

funda



www.sopar.nl

| 0299-420097

| info@sopar.nl



KENMERKEN

€ VRAAGPRIJS
€ 475.000

BOUWJAAR
1999

WOONOPPERVLAKTE
121 M²

PERCELOPPERVLAKTE
132 M²

INHOUDE
428 M³

ENERGIELABEL
A



OMSCHRIJVING

Ruimte, comfort en een top-locatie in Weidevenne, de Kaftanstraat 6 biedt het allemaal!

Aan de Kaftanstraat 6 vind je deze verrassend ruime gezinswoning, waar een praktische indeling, licht en ruimte samenkomen met een uitstekende ligging. Met een lichte woonkamer, drie slaapkamers (vier mogelijk) en een royale zolderverdieping biedt dit huis alles voor comfortabel wonen. Gelegen in de geliefde wijk Weidevenne en dichtbij winkels, scholen en openbaar vervoer, is dit de perfecte plek voor gezinnen die van gemak en wooncomfort houden.

Je komt binnen in de hal die direct toegang geeft tot de ruime, lichte woonkamer aan de achterzijde. Deze fijne leefruimte biedt genoeg plek voor een royale zithoek en een grote eettafel, een ideale plek om samen te komen met familie of vrienden. De keuken aan de voorzijde van de woning is praktisch ingedeeld en biedt voldoende werk- en opbergruimte.

Op de eerste verdieping bevinden zich twee ruime slaapkamers (drie mogelijk), flexibel in te richten als slaapkamer, kinderkamer, werk- of hobbyruimte. De complete badkamer is voorzien van een ligbad, douche, wastafel en toilet, perfect voor dagelijks gebruik.

De tweede verdieping beschikt over een verrassend ruime zolder met dakkapel die momenteel als slaapkamer wordt gebruikt. Deze open ruimte is multifunctioneel in te richten: van een master bedroom tot werkplek of extra slaapkamer. Onder de schuine kap is extra bergruimte aanwezig, waardoor je optimaal gebruik kunt maken van de ruimte.

Locatie

Deze woning ligt in de populaire wijk Weidevenne, bekend om zijn prettige woonomgeving en alle voorzieningen binnen handbereik. Supermarkten, scholen, kinderopvang, sportfaciliteiten en winkels liggen op korte afstand. Het NS-station Weidevenne ligt dichtbij en biedt snelle treinverbindingen naar Amsterdam en andere omliggende steden. Ook met de bus is het openbaar vervoer uitstekend geregeld. Met de auto zijn de uitvalswegen naar Amsterdam, Zaandam en Hoorn bovendien gemakkelijk bereikbaar.



AANTAL SLAAPKAMERS
3



EXTERNE BERGRUIMTE
9 m²


















KADASTER

Kadastrale kaart

Uw referentie: ---



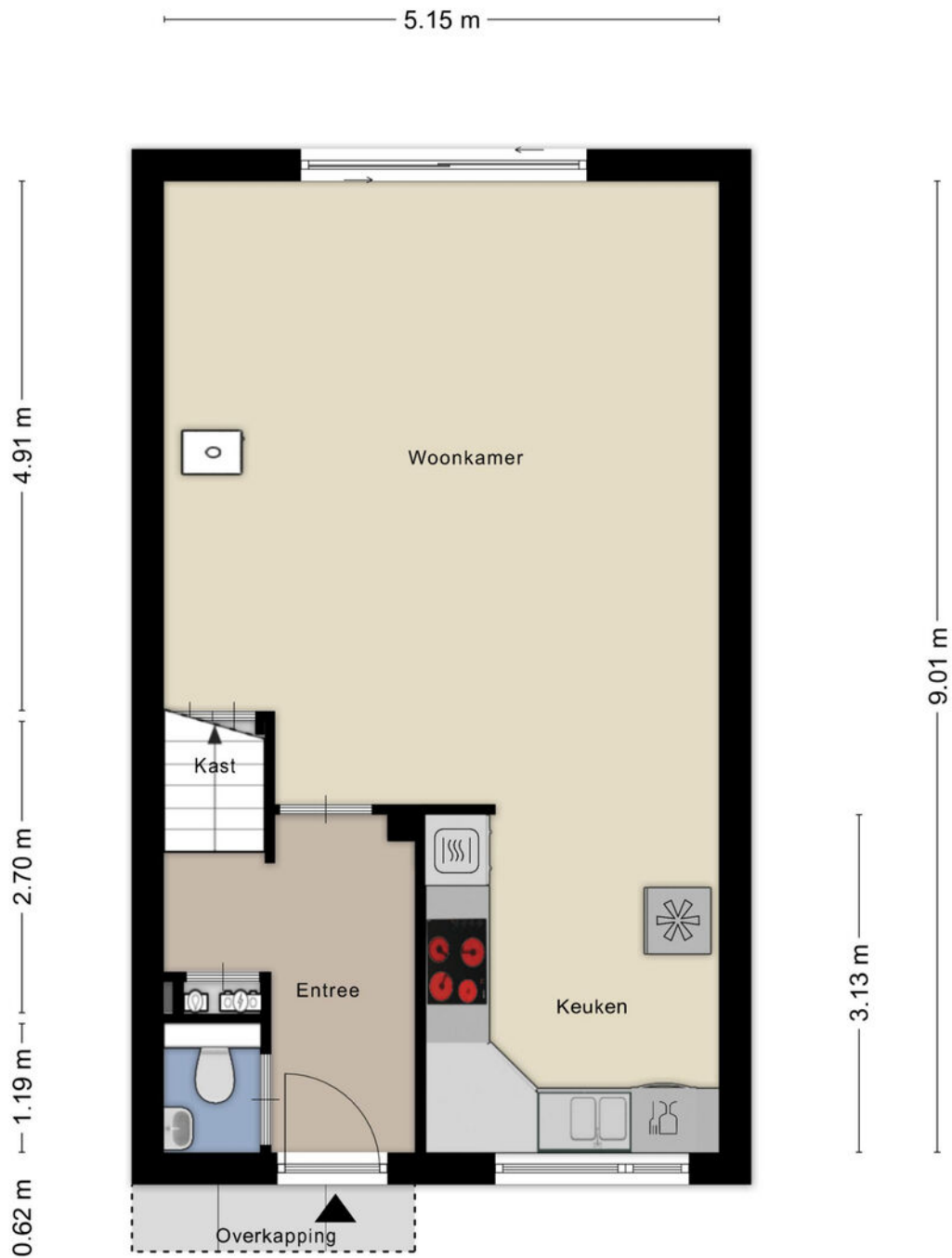
0 5 10 15 20 25m

<p>12345 25</p> <p>— Vastgestelde kadastrale grens — Voorlopige kadastrale grens — Administratieve kadastrale grens — Bebouwing</p>	<p>Deze kaart is noordgericht</p> <p>Perceelnummer</p> <p>Huisnummer</p>	<p>Schaal 1: 500</p> <p>Kadastrale gemeente Purmerend</p> <p>Sectie N</p> <p>Perceel 1651</p>	
---	--	---	---

Voor een eensluidend uittreksel, geleverd op 13 januari 2026
De bewaarder van het kadaster en de openbare registers

Aan dit uittreksel kunnen geen betrouwbare maten worden ontleend.
De Dienst voor het kadaster en de openbare registers behoudt zich de intellectuele eigendomsrechten voor, waaronder het auteursrecht en het databankenrecht.

PLATTEGROND



Aan de plattegronden kunnen geen rechten worden ontleend
© Zibber www.zibber.nl

PLATTEGROND



Aan de plattegronden kunnen geen rechten worden ontleend
© Zibber www.zibber.nl

PLATTEGROND



Aan de plattegronden kunnen geen rechten worden ontleend
© Zibber www.zibber.nl

LIJST VAN ZAKEN

	Blijft achter	Gaat mee	Ter overname
Woning - Interieur			
Houtkachel	X		
Verlichting, te weten			
- inbouwspots/dimmers	X		
- losse (hang)lampen		X	
(Losse)kasten, legplanken, te weten			
-	X		
Raamdecoratie/zonwering binnen, te weten			
- gordijnrails	X		
- gordijnen	X		
- overgordijnen	X		
- vitrages	X		
- lamellen	X		
- jaloezieën	X		
Vloerdecoratie, te weten			
- parketvloer	X		
Woning - Keuken			
Keukenblok (met bovenkasten)	X		
Keuken (inbouw)apparatuur, te weten			
- kookplaat	X		
- (gas)fornuis	X		
- afzuigkap	X		
- magnetron	X		
- oven	X		
- koelkast		X	
- koel-vriescombinatie		X	
- vaatwasser	X		
- koffiezetapparaat		X	
Woning - Sanitair/sauna			
Toilet met de volgende toebehoren			
- toilet	X		
- toiletrolhouder	X		
- toiletborstel(houder)	X		
- fontein	X		
Badkamer met de volgende toebehoren			
- ligbad	X		
- douche (cabine/scherm)	X		

LIJST VAN ZAKEN

	Blijft achter	Gaat mee	Ter overname
- wastafel	X		
- planchet	X		
- toilet	X		
- toiletrolhouder	X		
- toiletborstel(houder)	X		
Woning - Extérieur/installaties/veiligheid/energiebesparing			
(Voordeur)bel	X		
(Veiligheids)sloten en overige inbraakpreventie	X		
(Klok)thermostaat	X		
Rollluiken	X		
Zonwering buiten	X		
Telefoonaansluiting/internetaansluiting	X		
Veiligheidsschakelaar wasautomaat	X		
Waterslot wasautomaat		X	
Tuin - Verlichting/installaties			
Tijd- of schemerschakelaar/bewegingsmelder	X		
Tuin - Bebouwing			
Tuinhuis/buitenberging	X		
Tuin - Overig			
Overige tuin, te weten			
- (sier)hek	X		



Ik wil mijn huis verkopen

Het verkopen van je woning is een belangrijke beslissing waarbij veel komt kijken. Bij Sopar begrijpen we dat geen enkele woning en geen enkele verkoper hetzelfde is. Daarom starten we altijd met een persoonlijk gesprek, waarin we luisteren naar jouw wensen en verwachtingen. Op basis daarvan bepalen we samen de juiste verkoopstrategie.

Wij zorgen voor een sterke presentatie van je woning, met professionele fotografie, duidelijke informatie en maximale zichtbaarheid op de juiste kanalen. Tijdens het hele verkoopproces houden we je actief op de hoogte en staan we klaar met eerlijk advies. Zo verloopt de verkoop transparant, ontspannen en met het beste resultaat voor jou.

- S** Persoonlijke begeleiding van eerste gesprek tot overdracht.
- S** Een doordachte verkoopstrategie, afgestemd op jouw woning.
- S** Professionele presentatie en maximale zichtbaarheid Actieve begeleiding van bezichtigingen en onderhandelingen.
- S** Gericht op een snelle doorlooptijd én een optimale verkoopopbrengst.
- S** Duidelijke communicatie en volledige ontzorging.

Ik wil een huis kopen

Een huis kopen is spannend. Onze aankoopmakelaar begeleidt je persoonlijk bij elke stap, van het in kaart brengen van je woonwensen tot de sleuteloverdracht.

Met ons persoonlijke zoekstelsel ontvang je als eerste woningen die aansluiten bij jouw wensen, vaak nog vóór ze openbaar worden aangeboden.

We adviseren je bij bezichtigingen, bieden en onderhandelingen en zorgen voor een soepel en duidelijk aankoopproces. Zo koop je met zekerheid én een goed gevoel een woning die echt bij je past.

- S** Persoonlijk gesprek om jouw woonwensen helder te krijgen.
- S** Toegang tot ons persoonlijke zoekstelsel.
- S** Als eerste op de hoogte van woningen die bij je passen.
- S** Deskundig advies bij bezichtigingen, bieden en onderhandelen.
- S** Begeleiding tot en met de sleuteloverdracht.

Scan de QR code en lees meer over onze aankoopbegeleiding.





Ook **S**uccesvol je woning verkopen?

Wij komen graag bij je langs voor een **gratis** waardedbepaling.

Wij komen geheel vrijblijvend bij je langs om je deskundig advies te geven over de waarde van je woning en hoe wij als jouw makelaar je woning zo goed mogelijk zouden presenteren in de markt.

Scan de QR-code en plan direct een vrijblijvende waarde-indicatie!





INTERESSE IN DEZE WONING?
NEEM CONTACT OP MET ONS KANTOOR

Nieuwstraat 74 -78 | 1441 CN | Purmerend
0299-420097 | info@sopar.nl | www.sopar.nl

Sopar
M A K E L A A R S